



BRALORNE
GOLD MINES LTD.

Exploration Update
March 2008

Phase III UPDATE

The new cross-cut into the BK Zone was completed in February 2008. This exciting new mineralized structure, discovered in 2007, has received no historical exploration. Drifting along the vein, with ongoing assays, has begun.

BRALORNE GOLD MINES LTD.

DÉBUT DE L'EXPLORATION EN PROFONDEUR À LA NOUVELLE ZONE À HAUTE TENEUR BK.

L'Objectif général

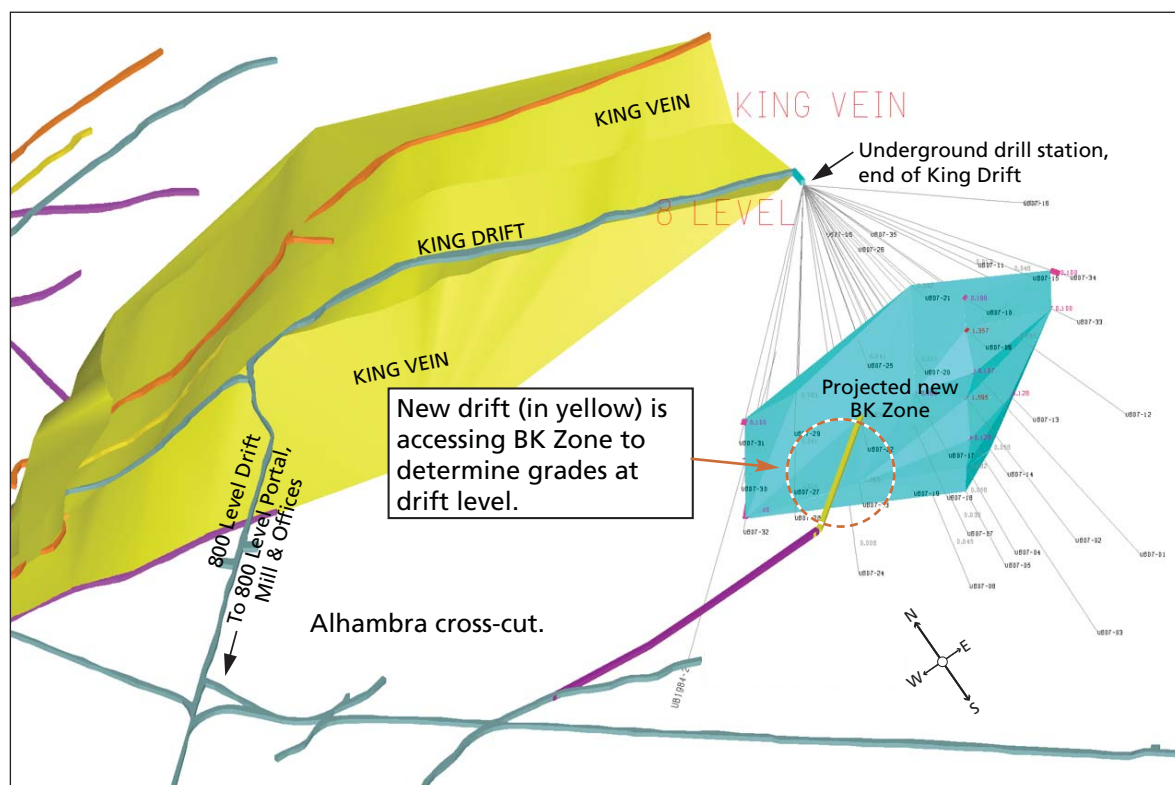
L'objectif général des phases 1,2 et 3 est de délimiter des ressources de 500 000 tonnes @ 12 g/t Au (0.385 once/tonne). Une telle réserve permettrait à la mine d'opérer à une capacité de 280 tonnes par jours. En addition à l'exploration et au développement visant à délimiter une réserve de 500 000 tonnes, nous prévoyons l'amélioration des installations de surface. Ces améliorations permettront d'augmenter la capacité de production qui est présentement de 100 tonnes par jour. L'objectif à long terme est d'augmenter la capacité de production jusqu'au niveau permis de 500 tonnes par jour.

La nouvelle zone «BK»

En 2007, la campagne de forage de Bralorne a permis de découvrir une nouvelle zone à haute teneur appelée la Zone BK. Cette nouvelle occurrence d'or est située entre le King et la mine Bralorne dans une région qui n'avait pas été explorée auparavant. Les quantités d'or interceptées dans la Zone BK varient en longueur de .6 m à 5.5 m, avec des teneurs variant entre 2.74 g/t et 86.08 g/t.

Coupe en croisé complétée.

En suivant le proverbe minier « Forer pour de la structure et Drifter pour du tonnage et des teneurs », Bralorne a conduit une drift de la coupe croisée Alhambra jusqu'à la Zone BK. Le diagramme ci-dessous démontre bien la partie déjà driftée de la coupe en croisé Alhambra (en violet), et l'extension de 400 pieds nouvellement complétée (en jaune). Cette coupe en croisé permet un accès direct à la structure BK afin de permettre de drifter. De plus, ce driftage servira en tant que plate-forme à l'exploration et au forage de structures parallèles, et cela avec une plus grande précision (tout en réduisant les coûts). Avec un échantillonnage fréquent le long de la veine, ce programme permettra de fournir plus d'informations métallurgiques et sur les teneurs en or que ce qui aurait été obtenu avec un programme de forage en surface ou encore en profondeur. Nous prévoyons une affluence régulière de résultats d'analyse en provenance de ce programme tout au long du printemps et de l'été 2008.



EXPLORATION UPDATE PHASE III 2007

GETTING IT DONE: THE KEY JOBS OF PHASE III

Un aperçu de la Phase 3 d'exploration

En se basant sur les recommandations de Beacon Hill Consultants Ltd., la Phase 3 d'exploration de Bralorne inclut les éléments suivants :

- 1) Drifter dans les régions où des structures ayant des teneurs de plus de 3g/t Au ont été identifiées.
- 2) Localiser les régions ayant des résultats historiques de plus de 12 g/t Au et analyser de nouveau celles-ci.
- 3) Identifier et étudier les régions de la mine ayant un potentiel pour des ressources additionnelles.



Underground mine captain Claud Blagdon.

We expect a steady stream of assays from this work throughout the spring and summer of 2008.

42 trous dans la Phase 2

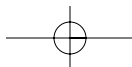
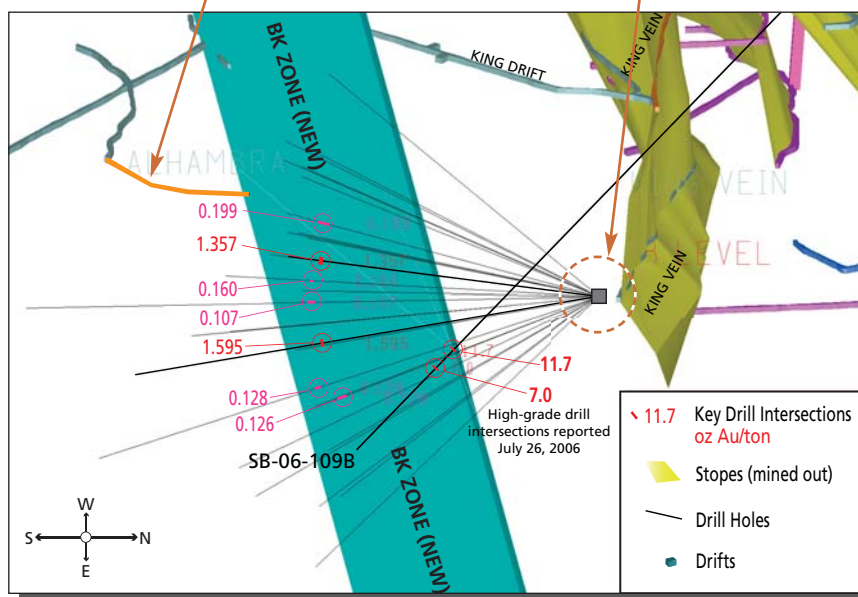
Faisant partie de la Phase 2 d'exploration, le programme de forage ayant découvert la Zone BK avait été conçu afin de déterminer la continuation de la structure "Bonanza" découverte en 2006. Au total, Bralorne a foré 42 trous afin d'explorer davantage cette structure. Les résultats donnent 1.1 pieds de 403.89 g/t Au et 1.2 pieds de 246.94 g/t a la veine King.

La modélisation démontre davantage de potentiel

Afin d'évaluer l'importance des structures interceptées, les résultats ont été modélisés en utilisant le programme de modélisation MineSight™. Les résultats indiquent clairement qu'il y a un potentiel de veine ou de structure veinique n'ayant pas été reconnu auparavant. Il y a donc une réelle possibilité de délimiter des ressources additionnelles.

Une vue différente de la coupe en croisé en provenance du Drift Alhambra. Le driftage et l'échantillonnage à l'intérieur de cette zone sont présentement en cours.

Station souterraine de forage à l'extrémité du drift King. Le forage à cet endroit a permis la découverte de la Zone BK.



BRALORNE GOLD MINES LTD.

LES TROUS DE FORAGE SIGNIFICATIFS DE BRALORNE: 1980 – AUJOURD’HUI

DDH#	From (Ft)	To (Ft)	Au (oz/ton)	Re-assay	Sample ID#
UB-07-01	506	507	0.592		
UB-07-02	485.3	489	2.20		
UB-07-09	491.2	493.1	4.195		
SB-84-33	359.5	360.1	29.288	20.034	3265B
SB-06-109B	1723.2	1724.3	11.694	11.869	130101
UP-1995-04	398	399	7.864		18244
SB-06-109B	1766.4	1767.6	7.028	7.378	130108
SB-84-32	491.8	492.1	6.166		3435 B
SB-04-02	334.0	337.0	5.92	12.19	1323
SB-84-32	505.5	505.9	5.502	4.874	3442 B
SB-2002-08	253.5	255	4.33		177674
UP-1995-02	93	94	4.09		18053
SB-84-29	102.7	103.2	4.072		3352 B
SB-1988-68	343.8	344.2	3.322		5854
SB-84-23	249.1	249.9	3.128		3140 B
UB-1984-27	136.5	137.4	3.023		2077 B
SB-84-49	492.5	493.1	3		3894 B
SB-04-15	200.6	201.5	2.78		1983
SB-84-33	358.5	359.5	2.686	2.138	3264B
UB-88-36	293.3	294	2.64		8034
SB-84-44	309.1	310.6	2.317		3668 B
SB-1980-13	387	387.3	2.29		1874
SB-1988-79	444.2	446	2.223		6420
SB-05-26	236.7	238.0	2.13		2579
UG-LO-91-07	81	84	2.042		1-00720
SB-84-18	207.3	208.3	1.815		3010 B
UB-88-54	236.2	237	1.727		9104
SB-06-105	1096	1097.5	1.662	1.297	130044
SB-1988-60	460	461	1.642		5420
SB-04-08	308.7	310.7	1.6	1.53	1603
SB-84-22	715.1	716.6	1.585		3175 B
SB-84-47	566.8	567.1	1.454		3834 B
SB-05-39	306.5	309.0	1.45		251033
SB-1988-72	51	54	1.408		6050
SB-1988-63	1009	1010.5	1.373		5534
UB-1995-01	772	772.5	1.266		95447
UB-88-36	377.8	378.4	1.243		8048
SB-05-72	303.6	305.8	1.22		251534
LO-91-04	88.0	89.5	1.2		17324
SB-1988-78	484.5	486	1.19		6374
SB-84-32	504.0	504.7	1.158		3439 B
SB-84-30	350.6	351.4	1.15		3381 B
SB-84-28	859.0	859.5	1.116		3248 B
SB-04-04	342.6	345.3	1.03	1.3	1370
UB-1995-01	608	609	1.014		95439
SB-84-34	258.2	259.2	0.989		3533 B



Historique

Bralorne Gold Mines Ltd. redéveloppe les anciennes et très profitables mines Bralorne, Pioneer et King. De 1932 à 1971, ces 3 mines ont produit 4.15 millions d’onces d’or à partir de 7.9 millions de tonnes de minerais. Historiquement, Bralorne, Pioneer et King représentent les plus importantes mines productrices d’or dans les Cordillères canadiennes.

Pour nous joindre:

Relations avec investisseurs
514-913-0351
Bralorne@momentumir.com

Bralorne Gold Mines Ltd.

Suite 400,
455 Rue Granville
Vancouver, CB V6C 1T1
(604) 682-3701

Share Data:

Recent Price C\$1.20
52-Week Range C\$1.65 - \$0.95
Shares Outstanding 13,215,544

Shares Traded:

TSX Venture Exchange, Symbol **BPM**
United States, Symbol **BPM5F**
Frankfurt/Berlin-Bremen, Symbol **WKN A0B75M**

www.bralorne.com